

Nieuwsbrief oktober 2012

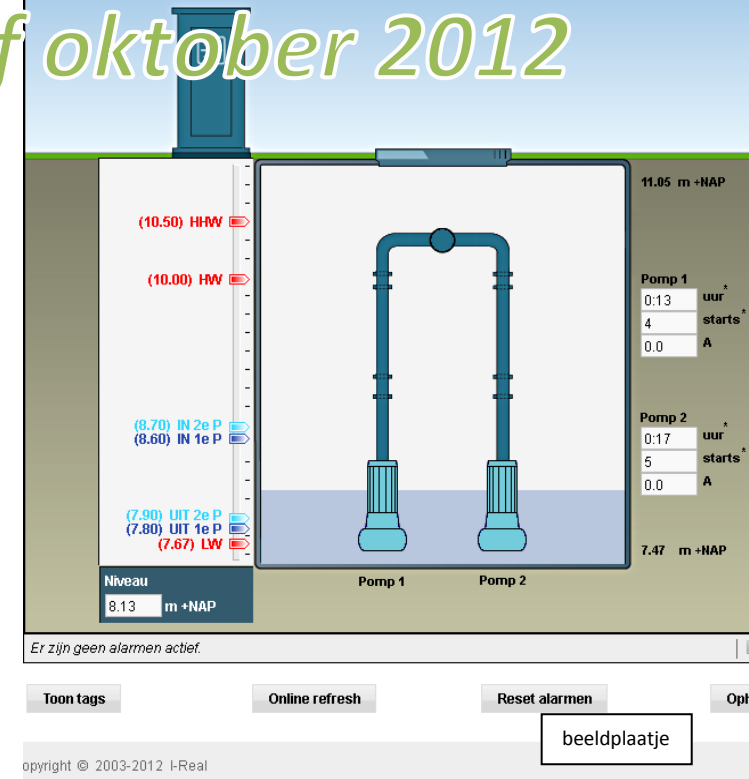
Nieuw Telemetriesysteem voor gemalen. Vervangen hoofdpost en onderstations te Gouda

De gemeente Gouda heeft gekozen voor een slim beslissysteem voor de besturing van haar rioolgemalen (Real-Time Control). Deze besturing regelt bij een hevige neerslag het transport van afvalwater automatisch, waardoor de capaciteit van de gemalen efficiënter wordt ingezet en zo het aantal overstorten zal worden beperkt.

Naast het implementeren van een nieuwe gebruiksvriendelijke hoofdpost met H2gO software van de firma I-Real wordt ook een groot aantal van de onderstations vervangen. Tevens worden er dataloggers voor regenmeters, overstorten en grondwater aan het systeem gekoppeld. De communicatie van deze objecten gaat straks via een beveiligde GPRS verbinding.

Alle objecten worden in het systeem gevisualiseerd. Voor het onderhoud van de objecten wordt een extra module 'OMS' aan het softwarepakket toegevoegd. De firma Cyclus, die voor de gemeente Gouda het onderhoud uitvoert aan de openbare ruimte en riolering, zal haar werkproces aanzienlijk kunnen optimaliseren.

Het gehele systeem is web-based en met de juiste wachtwoorden via internet te raadplegen. Hierdoor kun je in het veld makkelijk via I-pad of laptop een inslagpeil van een pomp wijzigen of een string verhelpen.



Opdrachtgever:
Gemeente Gouda, afdeling Projecten Openbare Ruimte

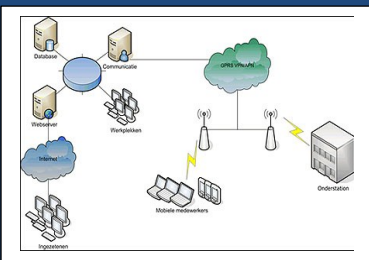
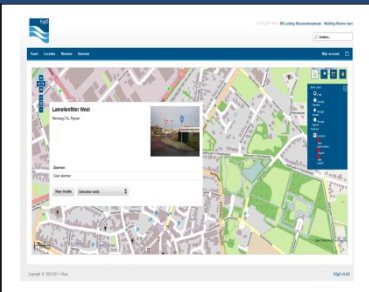
Projectleiding:
GWW Advies

PvE en bestek:
Royal HaskoningDHV

Budget: € 400.000,=
Jaar van uitvoering: 2012/2013
Uitvoeringsduur: 7 maanden

Aannemer:
I-Real B.V.

info@gwwadvies.nl
www.gwwadvies.nl



Opdrachtgever:

Gemeente Gouda, afdeling
Projecten Openbare Ruimte

Projectleiding:

GWV Advies

Projecten:

1. Renovatie transportriool
Nieuwe Park Oost
2. Aanpassing hoofdriool
Gouwekerk
3. Rioolvervanging Peperstraat
4. Reparatie schades riolering
binnenstad, gebied Raam
5. Verbeteren hemelwaterriolering
Rozendaal e.o.

Aannemer hoofdriool

Gouwekerk:

Gebroeders Van Vliet bv

GWV Advies is gespecialiseerd in:

- Ontwerp en
werkvoorbereiding
- Toezicht en directievoering
- Projectleiding
- Beheer

Deze diensten verrichten wij op
kantoor of indien gewenst op
locatie van de opdrachtgever.

GWV Advies

Ing. R. van der Ploeg
Wikkedreef 3
3204 GT Spijkenisse
Tel: 06 - 53623326

info@gwwadvies.nl

www.gwwadvies.nl

Het riool in de Goudse binnenstad

Een oud en lek riool, vaak overbouwd met woningen en
bedrijfspannen.

In een stad met slechte bodem, hoge grondwaterstanden en
monumentale panden. Hoe kun je als gemeente een stelsel met de
bovenstaande kenmerken op een juiste manier beheren, zodat er
geen schade aan omliggende panden optreedt en de afvoer van
rioolwater gewaarborgd blijft?

De gemeente Gouda heeft in het verleden besloten grote delen van
het rioolstelsel onder de stad op te boeien om zo de drainerende
werking van het oude riool tegen te gaan en ongewenste
grondwaterstand verlagingen te voorkomen.

Het opboeien houdt in dat de riolering is voorzien van interne
overstorten die ervoor zorgen dat het bovenstroomse riool permanent
vol rioolwater staat. Hierdoor blijft de grondwaterstand op peil.

Naast de voordelen zitten hier ook een aantal nadelen aan.
Stankhinder, H₂S vorming (aantasting beton) en minder berging
waardoor er meer externe overstorten optreden.

De gemeente Gouda is het opgeboeide stelsel langzaam aan het



Nieuw riool in bestaand gewelf



Riool onder de Gouwekerk

verlaten. Dit betekent uiteraard dat zij te maken
krijgt met grote uitdagingen.

Een voorbeeld van zo'n uitdaging is het gemetselde
riool onder de Gouwekerk.

In dit grotendeels gemetseld riool wordt een kleiner
riool opgehangen. Alle huisaansluitingen worden
overgenomen. Het nieuwe riool krijgt aan beide
zijden een verbinding met het bestaande stelsel.
Tevens wordt er halverwege het stelsel een
kunststof put in een oude rioolput geplaatst. Deze
maatregelen zorgen ervoor dat het nieuwe riool
toegankelijk blijft voor onderhoud en inspectie.

Het oude riool wordt gevuld met geëxpandeerde
kleikorrels (argex) en verbonden met het openwater
(Hoge Gouwe). Hierdoor krijgt het oude riool een
nieuwe functie:

'Het op peil houden van de grondwaterstand'.